



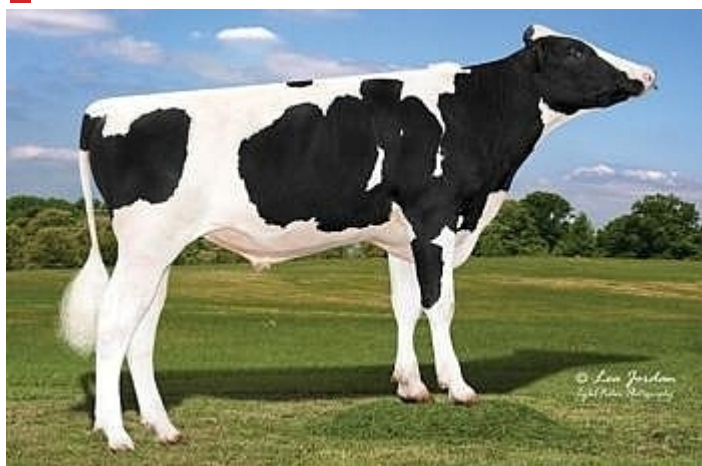
HOLSTEIN

Day TRip

NAAB: 014HO17216 | ŠT-REG: [SSR-001](#)

Sheepster x Upside x Big D x NAR: 29.05.2023

Beta kaz: A1A1 | Kappa kaz: AB |

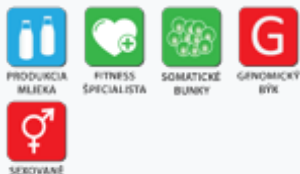


USDA 08/2024

Indexy	Produkcja		Typ		
TPI:	3262	Mlieko:	1850	Typ:	0.21
Net Merit:	1366	Tuk:	134	Vemeno:	0.96
NM Syr:	1383	Tuk%:	0.23	Končatiny..:	0.34
NM Pastva:	0	Biel.:	74	Typ spol.:	78
Konv. krmiva:	347	Biel.%:	0.06		
Rezid. príjem krmiva:	53				
DWP\$:	1624	Prod. spol.:	80		

Manažment	Zdravie		
Telenie:	1.9	CDCB	
Telenie dcér:	2.2	Index zdravia:	9.4
Dĺžka tel'nosti:	-2.1	Mastitída:	3.1
Skoré prvé otelenie:	4.4	Zadržaná placenta:	0.1
Mŕtvonar. tel'atá:	5.5	Metritída:	2.3
Mŕtvonar. tel'atá dcér:	5	Mliečna horúčka:	0.1
Prod. život:	8.3	Ketóza:	3
Prežiteľnosť:	4.6	Torzia slezu:	0.6
Prežiteľnosť jalovic:	1	ZOETIS	
Som. bunky:	2.69	Mastitída:	102
Úspora krmiva:	92	Zadržaná placenta:	103
Spúšťanie mlieka:	102	Metritída:	113
		Mliečna horúčka:	97
		Ketóza:	105
		Torzia slezu:	104
		Laminitída:	103
		Respiračné ochorenia kráv:	107
		Zmetanie kráv:	104
		Dvojčatá:	106
		Cystické vaječníky:	106
		Respiračné ochorenia teliat:	103
		Hnačky teliat:	104
		Prežiteľnosť teliat:	94

- Neskutočná produkcia mlieka s fantastickými zložkami
- Pozitívna plodnosť, nízke somatické bunky, extra produkčný život
- Vynikajúce zdravie, mimoriadny index DWP\$
- Menší rámec, dobre upnuté vemeno



MMM: Pine-Tree SSI
98393412-ET

HA USDA 08/2024		-2	-1	0	1	2
Rámec	malý					veľký -0.69
Šírka hrudníka	úzky					široký -0.89
Hĺbka tela	plytké					hlboké -1.25
Mliečny charakter	nevýrazný					výrazný 0.05
Sklon zadku	zdvihnutý					zrazený 1.32
Šírka zadku	úzky					široký -0.20
Z. konč. zboku	strmé					šabl'ovité -0.22
Z. konč. zozadu	zbiehavé					paralelné 0.02
Uhol paznechtu	plochý					strmý 0.07
Skóre končatín	nízke					vysoké 0.22